



Webinair / Formation

DER Touristik Produits Travel à partir de mai 2023

Grégory Jakob, Account Manager

Européenne Assurance de Voyage ERV
Bâle, avril 2023

Mitglied der
ITIA International Travel
Insurance Alliance

Contenu.

Thema

- 01** Principales nouveautés & caractéristiques des produits
- 03** Les produits d'assurance voyage en un coup d'œil
- 04** Nous répondons volontiers à vos questions !

**Nos produits
remaniés couvrent
encore mieux les
besoins et les
risques financiers
de votre clientèle.**



Nouveautés valables à partir de mai 2023.



Voyages et loisirs

Voyager et s'adonner à ses loisirs en toute sécurité.
L'assurance voyage ingénieuse incluant les prestations COVID-19.

En coopération avec:

Voyages et loisirs | 1/8

✓ Nouveau dépliant de vente

Imprimé en D/F, I disponible en PDF. La livraison aux points de vente se fera à partir du 2 mai par envoi initial. D'autres dépliants peuvent être commandés directement par e-mail spedi@erv.ch

✓ Nouvelles conditions d'assurance

Disponibles uniquement en PDF, E778 assurances individuelles et E771 assurances annuelles

✓ Valable à partir du 3 mai 2023

✓ Tous les documents

Tous sont disponibles sur la page ERV/DER.
www.erv.ch/DER-Touristik-Partner-fr

Principales nouveautés et caractéristiques de la nouvelle gamme de produits.

Bon à savoir!

Généralités



- ✓ Meilleure vue d'ensemble
- ✓ Fixation transparente des prix (primes fixes)
- ✓ Acquisition de groupes cibles supplémentaires grâce au produit Easy
- ✓ Plus de flexibilité et d'individualisation grâce aux packs complémentaires
- ✓ Diverses sommes de couverture augmentées, en particulier pour Multi Trip Comfort (p. ex. frais médicaux et d'hospitalisation de CHF 100'000 à 1 million ; frais de recherche et de sauvetage de CHF 10'000 à 30'000)

en détail / Adaptations CGA

- ✓ Amélioration des prestations (augmentation significative des frais supplémentaires pour la poursuite du voyage)
- ✓ Les prestations complémentaires Covid sont maintenues pour la protection voyage individuelle et Multi Trip Comfort.
- ✓ Prestations complémentaires grossesse toujours assurées pour l'assurance voyage individuelle et l'assurance voyage annuelle Multi Trip (pas seulement pour Comfort)
- ✓ Plus de franchise

Multi Trip – Protection voyage annuel

A multi-generational family is shown playing football on a sandy beach. In the foreground, a young boy in a plaid shirt is being held by a man in a blue striped shirt. To the right, an older man in a plaid shirt and scarf is reaching out towards the boy. In the background, a woman in a green jacket and a young girl in a striped shirt are also playing. The scene is bright and sunny, with the ocean visible in the distance.

La protection pour les voyages et les loisirs. Idéal pour les globe-trotters et les personnes actives pendant leur temp libre.

Multi Trip en détail.

	Multi Trip Easy	Multi Trip Clever		Multi Trip Comfort	
	Personne individuelle	Personne individuelle	Famille	Personne individuelle	Famille
Prime	88.-	134.-	218.-	250.-	406.-
Résumé des prestations					
Durée d'assurance	365 jours				
Étendue territoriale de la couverture	Monde entier				
COVID-19 Base ¹	Inclus				
COVID-19 Supplémentaire ¹	-	-	-	Inclus	Inclus
Frais d'annulation	2 000.-	20 000.-	50 000.-	30 000.-	60 000.-
Prestations complémentaires suite à une grossesse	Inclus				
Frais de dossier	Inclus				
Aide SOS, rapatriement inclus	Illimité				
Action de recherche et de sauvetage	10 000.-	10 000.-	10 000.- ²	30 000.-	30 000.- ²
Prestations de service - Helpline 24 h/24 - Blocage des cartes de crédit et des téléphones portables - Aide SOS au domicile	Inclus				
Avance de frais d'hospitalisation	5 000.-	5 000.-	5 000.-	5 000.-	5 000.-
Protection loisirs	250.-	500.-	500.- ²	1 000.-	1 000.- ²
Chiens et chats	-	-	-	Inclus	Inclus
Retards aériens	-	1 000.-	1 000.- ²	1 000.-	1 000.- ²
Bagages	-	500.-	1 000.-	2 000.-	4 000.-
Frais médicaux et d'hospitalisation dans le monde entier (max. 79 ans)	-	-	-	1 000 000.-	1 000 000.- ²
Aide en cas d'insolvabilité d'une compagnie aérienne ou d'un prestataire	-	-	-	2 000.-	2 000.- ²
Éruptions volcaniques et catastrophes naturelles	-	-	-	2 000.-	2 000.- ²
Indemnité pour repasser l'examen lors d'un séjour linguistique	-	-	-	Inclus	Inclus
Protection juridique de voyage Europe	-	-	-	250 000.-	250 000.-
Protection juridique de voyage Monde	-	-	-	50 000.-	50 000.-
Accident de vol	-	-	-	100 000.-	100 000.- ²

¹ Pour plus de détails, voir compléments sous «COVID-19». ² Par personne.

Principales adaptations

Multi Trip Easy

- ✓ Remplace Multi Trip Jeunesse, **valable pour toutes les classes d'âge.**
- ✓ Idéal pour les personnes qui voyagent peu grâce à une couverture complète des loisirs (billets de concert, abonnements de ski, excursions d'une journée, voyages de week-end, etc.)

Multi Trip Clever

- ✓ Couverture complète des bagages (pas seulement pendant le transport)
- ✓ **Plus de franchise**

Multi Trip Comfort

- ✓ Sommes de couverture accrues pour les frais d'annulation, les frais de recherche et de sauvetage, les frais médicaux et d'hospitalisation ainsi que la protection des loisirs
- ✓ Prestations supplémentaires COVID incluses comme auparavant
- ✓ **Nouveau, y compris garantie d'examen**
- ✓ Protection loisirs augmentée
- ✓ Couverture du capital en cas d'accident d'avion

A family of four (a man, a woman, and two children) is walking away from the camera on a wide, sandy beach. They are holding hands and walking towards the ocean. The sun is low on the horizon, creating a bright, golden glow and long shadows. The water is calm, and the sky is clear. The overall mood is peaceful and serene.

Protection voyage individuelle

La couverture d'assurance d'un seul voyage.

Protection voyage individuelle jusqu'à 62 jours.

Assurance voyage (62 jours)

Prix du voyage jusqu'à	800.-	1 500.-	2 500.-	4 500.-	6 500.-	10 000.-
Personne individuelle						
Prime	55.-	68.-	89.-	114.-	146.-	198.-
Résumé des prestations						
Étendue territoriale de la couverture	Monde entier					
Frais d'annulation	800.-	1 500.-	2 500.-	4 500.-	6 500.-	10 000.-
Prestations complémentaires suite à une grossesse ²	Inclus					
COVID-19 Base et Supplémentaire ¹	Inclus					
Frais de dossier	Inclus					
Aide SOS, rapatriement inclus	Illimité					
Action de recherche et de sauvetage	10 000.-	10 000.-	10 000.-	10 000.-	10 000.-	10 000.-
Prestations de service - Helpline 24 h/24 - Blocage des cartes de crédit et des téléphones portables - Aide SOS au domicile	Inclus					
Avance de frais en cas d'hospitalisation à l'étranger	5 000.-	5 000.-	5 000.-	5 000.-	5 000.-	5 000.-
Prime paquet «sans souci» (couverture supplémentaire incluse)	102.-	115.-	136.-	161.-	193.-	245.-

¹ Pour plus de détails, voir compléments sous «COVID-19». ² Ces prestations sont limitées aux frais d'annulation / sommes d'assurance. Au maximum CHF 7'500 par personne ou CHF 15'000 par réservation.

Assurance voyage City (62 jours) Railtour/Frantour

Prix du voyage jusqu'à	800.-	1 500.-	2 500.-
Personne individuelle			
Prime	39.-	64.-	79.-

Couverture supplémentaire (62 jours)

Personne individuelle	
Prime	47.-
Étendue territoriale de la couverture	Monde entier
Frais médicaux et d'hospitalisation dans le monde entier (max. 79 ans)	1 000 000.-
Chiens et chats	Inclus
Bagages	2 000.-
Retards aériens	1 000.-
Aide en cas d'insolvabilité d'une compagnie aérienne ou d'un prestataire	2 000.-
Éruptions volcaniques et catastrophes naturelles	2 000.-

Assurance «sans souci»: englobe l'assurance voyage et la couverture supplémentaire.

Couverture supplémentaire: la couverture supplémentaire ne peut être conclue qu'en complément d'une assurance existante frais d'annulation/aide SOS (auprès d'ERV ou ailleurs).

Sommes d'assurance plus élevées jusqu'à CHF 25'000.- possible sur demande (à réserver dans les systèmes).



Module complémentaire

**Pour le programme de voyage
individuel.**

Module complémentaire.

Road Trip

Pour les voitures de tourisme et les motos, les camping-cars, les motorhomes & les péniches

Voitures de tourisme, motos, motor-homes et camping-cars

Prime par véhicule	99.-
Résumé des prestations	
Durée d'assurance	31 jours (un voyage au maximum)
Voiture de location:	
Étendue territoriale de la couverture	Monde entier
Franchise de l'assurance casco et vol	10 000.-
Dépannage d'un véhicule de location	400.- ¹
Propre véhicule:	
Étendue territoriale de la couverture	Europe, Suisse incluse
Dépannage	400.-
Frais de remorquage	400.-
Frais de stationnement	300.-
Évacuation du véhicule	2 000.-

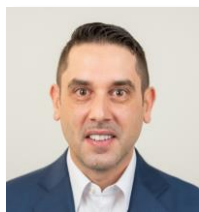
¹ En complément/à titre de couverture subsidiaire d'une autre assurance dépannage.



Interlocuteurs ERV.

Les centres de service et les Account Managers apportent volontiers leur soutien pour les demandes et les formations.

Interlocuteurs ERV au niveau des succursales



Alessandro Calo
Account Manager Ost
Tel: 058 275 27 58
Mail: alessandro.calo@erv.ch



José Rodriguez
Account Manager Mitte
Tel: 058 275 27 59
Mail: jose.rodriguez@erv.ch



Grégory Jakob
Account Manager West
Tel: 058 275 27 31
Mail: gregory.jakob@erv.ch

Jean-Marc Mange Key Account Management

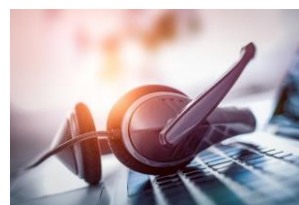


Personne de contact pour le siège

- Soutien des partenaires au niveau du siège
- Poursuite du développement de la coopération
- Rapports et contrôle
- Planification et mise en œuvre des mesures de vente et de communication

Tel: 058 275 27 57
Mail: jeanmarc.mange@erv.ch

Service clients et service des sinistres



Service clients

Renseignement sur les couvertures
Attestation d'assurance
1st Level Support

Tel: 058 275 27 27
Mail: info@erv.ch



Service des sinistres

Traitement des sinistres
Renseignement téléphonique

Tel: 058 275 27 27
Mail: sinistres@erv.ch

Medicall 24h Hotline



24h Notrufnummer
MTCH propre numéro

Tel: 041 848 403 403
oder 0800 4003 4003



Vos questions.

Les questions peuvent également être adressées par e-mail aux account managers compétents.



Europäische Reiseversicherung ERV

**Merci de votre
attention.**

